

รายงานสถิติเกี่ยวกับการติดตั้งระบบ GPS

ณ วันที่ 19 มิถุนายน 2564

1. จำนวนผู้ให้บริการ GPS ที่เชื่อมต่อข้อมูลกับกรมการขนส่งทางบก 189 ราย
 2. จำนวนผู้ให้บริการ GPS และจำนวนรุ่น GPS ที่ได้รับการรับรองจากกรม

| จำนวนผู้ให้บริการ GPS ที่ได้รับการรับรองจากกรม(ราย) | จำนวนรุ่น GPS ที่ได้รับการรับรองจากกรม (รุ่น) |
|---|---|
| 142 | 464 |

3. จำนวนรถที่เชื่อมต่อข้อมูลกับศูนย์ GPS

| รถโดยสารประจำทาง | รถโดยสารไม่ประจำทาง | รถบรรทุกไม่ประจำทาง | รถบรรทุกส่วนบุคคล | รถอื่นๆ | รวม |
|------------------|---------------------|---------------------|-------------------|---------|---------|
| 20,764 | 52,511 | 142,963 | 242,690 | 50,554 | 509,482 |

4. จำนวนรถที่ต้องติดตั้ง GPS และที่ติดตั้ง GPS แล้ว

| ประเภทรถ | จำนวนรถที่ต้องติดตั้ง GPS (คัน) | จำนวนรถที่ติดตั้ง GPS แล้ว (คัน) | รถที่ติดตั้ง GPS แล้ว (ร้อยละ) | ความเร็วเกิน (คัน) | ร้อยละของรถที่ใช้ความเร็วเกิน | ความเร็วสูงสุด (กม./ชม.) | ความเร็วเกินเฉลี่ย (กม./ชม.) |
|-----------------|---------------------------------|----------------------------------|--------------------------------|--------------------|-------------------------------|--------------------------|------------------------------|
| รถโดยสาร | | | | | | | |
| •ประจำทาง | 18,412 | 17,149 | 93.14 | 142 | 0.83 | 137 | 97.79 |
| - หมวด 1 | 4,719 | 3,575 | 75.76 | | | | |
| - หมวด 2 | 6,815 | 6,815 | 100.00 | | | | |
| - หมวด 3 | 6,878 | 6,759 | 98.27 | | | | |
| •ไม่ประจำทาง | 52,511 | 52,511 | 100.00 | 176 | 0.34 | 136 | 99.36 |
| รวมรถโดยสาร | 70,923 | 69,660 | 98.22 | 318 | 0.46 | | 98.66 |
| รถบรรทุก | | | | | | | |
| •ไม่ประจำทาง | 150,607 | 142,963 | 94.92 | 187 | 0.13 | 128 | 100.32 |
| •ส่วนบุคคล | 252,550 | 242,690 | 96.10 | 176 | 0.07 | 129 | 99.56 |
| รวมรถบรรทุก | 403,157 | 385,653 | 95.66 | 363 | 0.09 | | 99.95 |
| รวมทั้งหมด | 474,080 | 455,313 | 96.04 | 681 | 0.15 | | 99.35 |

5. จำนวนรถตู้โดยสารที่ต้องติดตั้ง GPS และที่ติดตั้ง GPS แล้ว

| ประเภทรถ | จำนวนรถที่ต้องติดตั้ง GPS (คัน) | จำนวนรถที่ติดตั้ง GPS แล้ว (คัน) | รถที่ติดตั้ง GPS แล้ว (ร้อยละ) | ความเร็วเกิน (คัน) | ร้อยละของรถที่ใช้ความเร็วเกิน | ความเร็วสูงสุด (กม./ชม.) | ความเร็วเกินเฉลี่ย (กม./ชม.) |
|--------------|---------------------------------|----------------------------------|--------------------------------|--------------------|-------------------------------|--------------------------|------------------------------|
| •ประจำทาง | 9,393 | 8,385 | 89.27 | | | | |
| - หมวด 1 | 3,103 | 2,469 | 79.57 | | | | |
| - หมวด 2 | 3,056 | 2,864 | 93.72 | 64 | 2.23 | 117 | 96.92 |
| - หมวด 3 | 3,234 | 3,052 | 94.37 | | | | |
| •ไม่ประจำทาง | 26,531 | 22,559 | 85.03 | | | | |
| รวมทั้งหมด | 35,924 | 30,944 | 86.14 | | | | |

6. จำนวนรถโดยสาร 2 ชั้น ที่ต้องติดตั้ง GPS และที่ติดตั้ง GPS แล้ว

| ประเภทรถ | จำนวนรถที่ต้องติดตั้ง GPS (คัน) | จำนวนรถที่ติดตั้ง GPS แล้ว (คัน) | รถที่ติดตั้ง GPS แล้ว (ร้อยละ) | ความเร็วเกิน (คัน) | ร้อยละของรถที่ใช้ความเร็วเกิน | ความเร็วสูงสุด (กม./ชม.) | ความเร็วเกินเฉลี่ย (กม./ชม.) |
|--------------|---------------------------------|----------------------------------|--------------------------------|--------------------|-------------------------------|--------------------------|------------------------------|
| •ประจำทาง | 1,292 | 1,292 | 100.00 | 16 | 1.24 | 113 | 96.31 |
| •ไม่ประจำทาง | 4,967 | 4,335 | 87.28 | 7 | 0.16 | 111 | 97.29 |
| •ส่วนบุคคล | 32 | 18 | 56.25 | 0 | 0.00 | 0 | 0.00 |
| รวมทั้งหมด | 6,291 | 5,645 | 89.73 | 23 | 0.41 | | 96.61 |

7. จำนวนรถพยาบาลที่เชื่อมต่อข้อมูลกับศูนย์ GPS

หน่วย : คัน

| รย.1 | รย.2 | รย.3 | รวม |
|------|------|------|-------|
| 951 | 182 | 15 | 1,148 |

รายงานสถิติการกระทำผิดจากระบบ GPS รถทุกประเภท ทั่วประเทศ

เดือน มิถุนายน 2564

หน่วย : คัน

| วันที่ | | 1 มิ.ย. | 2 มิ.ย. | 3 มิ.ย. | 4 มิ.ย. | 5 มิ.ย. | 6 มิ.ย. | 7 มิ.ย. | 8 มิ.ย. | 9 มิ.ย. | 10 มิ.ย. | 11 มิ.ย. | 12 มิ.ย. | 13 มิ.ย. | 14 มิ.ย. | 15 มิ.ย. | 16 มิ.ย. | 17 มิ.ย. | 18 มิ.ย. | 19 มิ.ย. | ค่าเฉลี่ยจำนวนรถ ที่กระทำผิด | | |
|-----------|-------------|---------------------|---------------------|---------|---------|---------|---------|---------|---------|---------|----------|----------|----------|----------|----------|----------|----------|----------|----------|----------|---------------------------------|--------|--------|
| รถโดยสาร | ประจำทาง | ความเร็วเกิน | 130 | 132 | 118 | 118 | 119 | 136 | 145 | 135 | 118 | 135 | 142 | 112 | 119 | 140 | 137 | 112 | 134 | 142 | 142 | 130 | |
| | | ไม่แสดงตน | 825 | 846 | 730 | 908 | 797 | 730 | 904 | 886 | 842 | 897 | 923 | 774 | 737 | 940 | 918 | 879 | 899 | 929 | 786 | 850 | |
| | | ชั่วโมงการทำงานเกิน | 992 | 918 | 948 | 762 | 1,029 | 1,008 | 1,075 | 1,088 | 1,152 | 1,109 | 1,049 | 1,047 | 1,076 | 1,124 | 1,063 | 1,075 | 1,149 | 1,197 | 993 | 1,045 | |
| | ไม่ประจำทาง | ความเร็วเกิน | 174 | 180 | 125 | 161 | 141 | 133 | 161 | 151 | 162 | 166 | 194 | 139 | 119 | 158 | 153 | 161 | 162 | 176 | 175 | 157 | |
| | | ไม่แสดงตน | 1,823 | 1,828 | 1,162 | 1,696 | 1,434 | 905 | 1,860 | 1,788 | 1,737 | 1,795 | 1,833 | 1,387 | 927 | 1,828 | 1,819 | 1,823 | 1,866 | 1,833 | 1,423 | 1,619 | |
| | | ชั่วโมงการทำงานเกิน | 218 | 224 | 185 | 245 | 248 | 252 | 225 | 221 | 231 | 246 | 282 | 249 | 261 | 256 | 241 | 212 | 232 | 253 | 289 | 241 | |
| | ส่วนบุคคล | ความเร็วเกิน | 3 | 4 | 3 | 6 | 7 | 7 | 6 | 8 | 8 | 9 | 7 | 6 | 5 | 6 | 5 | 6 | 3 | 6 | 7 | 6 | |
| | | ไม่แสดงตน | 16 | 13 | 5 | 13 | 13 | 7 | 14 | 13 | 14 | 21 | 20 | 13 | 5 | 20 | 17 | 16 | 16 | 12 | 16 | 14 | |
| | | ชั่วโมงการทำงานเกิน | 2 | 0 | 1 | 1 | 0 | 1 | 0 | 0 | 0 | 0 | 1 | 1 | 0 | 2 | 1 | 0 | 1 | 2 | 1 | 1 | |
| | รถบรรทุก | ไม่ประจำทาง | ความเร็วเกิน | 219 | 233 | 225 | 196 | 211 | 185 | 209 | 206 | 220 | 207 | 214 | 219 | 127 | 198 | 198 | 225 | 211 | 220 | 187 | 206 |
| | | | ไม่แสดงตน | 29,438 | 30,039 | 22,963 | 28,609 | 27,101 | 17,844 | 27,112 | 29,706 | 29,891 | 29,837 | 29,377 | 26,276 | 17,393 | 26,580 | 29,644 | 30,199 | 30,036 | 29,987 | 26,553 | 27,294 |
| | | | ชั่วโมงการทำงานเกิน | 25,353 | 24,983 | 22,987 | 23,269 | 23,854 | 19,826 | 20,897 | 26,042 | 25,849 | 25,980 | 26,472 | 23,370 | 19,452 | 20,891 | 25,594 | 25,514 | 25,849 | 25,816 | 23,372 | 23,967 |
| ส่วนบุคคล | | ความเร็วเกิน | 158 | 160 | 145 | 173 | 158 | 126 | 165 | 163 | 171 | 166 | 133 | 157 | 121 | 152 | 160 | 159 | 169 | 173 | 176 | 157 | |
| | | ไม่แสดงตน | 16,981 | 17,064 | 14,616 | 17,011 | 16,752 | 12,446 | 16,319 | 16,886 | 16,363 | 16,353 | 16,464 | 15,964 | 11,621 | 15,495 | 16,422 | 16,272 | 16,610 | 16,622 | 1,338 | 15,137 | |
| | | ชั่วโมงการทำงานเกิน | 12,429 | 11,907 | 11,781 | 12,500 | 12,505 | 11,383 | 11,066 | 11,939 | 11,386 | 11,071 | 11,726 | 11,417 | 10,093 | 10,362 | 11,283 | 11,101 | 11,403 | 12,222 | 11,951 | 11,554 | |

รายงานสถิติการกระทำความผิดจากระบบ GPS รถทุกประเภท ทั่วประเทศ

เดือน มิถุนายน 2564

หน่วย : ร้อยละ

| วันที่ | | 1 มิ.ย. | 2 มิ.ย. | 3 มิ.ย. | 4 มิ.ย. | 5 มิ.ย. | 6 มิ.ย. | 7 มิ.ย. | 8 มิ.ย. | 9 มิ.ย. | 10 มิ.ย. | 11 มิ.ย. | 12 มิ.ย. | 13 มิ.ย. | 14 มิ.ย. | 15 มิ.ย. | 16 มิ.ย. | 17 มิ.ย. | 18 มิ.ย. | 19 มิ.ย. | ค่าเฉลี่ยร้อยละรถ ที่กระทำความผิด | |
|-----------------------------|---------------------|---------------------|---------|---------|---------|---------|---------|---------|---------|---------|----------|----------|----------|----------|----------|----------|----------|----------|----------|----------|--------------------------------------|-------|
| รถโดยสาร | ประจำทาง | ความเร็วเกิน | 0.75 | 0.77 | 0.68 | 0.68 | 0.69 | 0.79 | 0.84 | 0.78 | 0.69 | 0.79 | 0.83 | 0.65 | 0.69 | 0.82 | 0.80 | 0.65 | 0.78 | 0.83 | 0.83 | 0.75 |
| | | ไม่แสดงตน | 4.78 | 4.91 | 4.23 | 5.27 | 4.62 | 4.23 | 5.24 | 5.12 | 4.89 | 5.22 | 5.38 | 4.51 | 4.29 | 5.47 | 5.35 | 5.12 | 5.24 | 5.42 | 4.58 | 4.94 |
| | | ชั่วโมงการทำงานเกิน | 5.75 | 5.32 | 5.50 | 4.42 | 5.97 | 5.85 | 6.24 | 6.29 | 6.69 | 6.46 | 6.11 | 6.10 | 6.26 | 6.54 | 6.19 | 6.27 | 6.70 | 6.98 | 5.79 | 6.07 |
| | ไม่ประจำทาง | ความเร็วเกิน | 0.30 | 0.34 | 0.24 | 0.28 | 0.27 | 0.25 | 0.30 | 0.29 | 0.31 | 0.31 | 0.34 | 0.26 | 0.23 | 0.30 | 0.29 | 0.31 | 0.31 | 0.31 | 0.33 | 0.29 |
| | | ไม่แสดงตน | 3.19 | 3.45 | 2.19 | 2.97 | 2.71 | 1.71 | 3.52 | 3.39 | 3.29 | 3.41 | 3.20 | 2.63 | 1.76 | 3.47 | 3.46 | 3.47 | 3.55 | 3.20 | 2.71 | 3.02 |
| | | ชั่วโมงการทำงานเกิน | 0.38 | 0.42 | 0.35 | 0.43 | 0.47 | 0.48 | 0.43 | 0.42 | 0.44 | 0.47 | 0.49 | 0.47 | 0.50 | 0.49 | 0.46 | 0.40 | 0.44 | 0.44 | 0.55 | 0.45 |
| รถบรรทุก | ไม่ประจำทาง | ความเร็วเกิน | 0.15 | 0.16 | 0.16 | 0.14 | 0.15 | 0.13 | 0.15 | 0.14 | 0.15 | 0.15 | 0.15 | 0.15 | 0.09 | 0.14 | 0.14 | 0.16 | 0.15 | 0.15 | 0.13 | 0.14 |
| | | ไม่แสดงตน | 20.66 | 21.09 | 16.11 | 20.07 | 18.97 | 12.49 | 18.98 | 20.79 | 20.92 | 20.95 | 20.59 | 18.40 | 12.18 | 18.61 | 20.74 | 21.16 | 21.03 | 21.00 | 18.57 | 19.12 |
| | | ชั่วโมงการทำงานเกิน | 17.80 | 17.54 | 16.13 | 16.33 | 16.70 | 13.88 | 14.63 | 18.23 | 18.09 | 18.24 | 18.55 | 16.37 | 13.62 | 14.63 | 17.90 | 17.87 | 18.10 | 18.08 | 16.35 | 16.79 |
| | ส่วนบุคคล | ความเร็วเกิน | 0.07 | 0.07 | 0.06 | 0.07 | 0.07 | 0.05 | 0.07 | 0.07 | 0.07 | 0.07 | 0.06 | 0.06 | 0.05 | 0.06 | 0.07 | 0.07 | 0.07 | 0.07 | 0.07 | 0.07 |
| | | ไม่แสดงตน | 7.08 | 7.11 | 6.09 | 7.09 | 6.97 | 5.18 | 6.79 | 7.02 | 6.80 | 6.80 | 6.83 | 6.61 | 4.81 | 6.41 | 6.79 | 6.72 | 6.85 | 6.85 | 0.55 | 6.28 |
| | | ชั่วโมงการทำงานเกิน | 5.18 | 4.96 | 4.91 | 5.21 | 5.20 | 4.74 | 4.60 | 4.97 | 4.73 | 4.60 | 4.86 | 4.72 | 4.17 | 4.28 | 4.66 | 4.58 | 4.71 | 5.04 | 4.92 | 4.79 |
| ค่าเฉลี่ยรวม รถทุกประเภท | ความเร็วเกิน | 0.15 | 0.16 | 0.14 | 0.14 | 0.14 | 0.13 | 0.15 | 0.14 | 0.15 | 0.15 | 0.15 | 0.14 | 0.11 | 0.14 | 0.14 | 0.14 | 0.15 | 0.15 | 0.15 | 0.14 | |
| | ไม่แสดงตน | 10.74 | 11.00 | 8.72 | 10.55 | 10.17 | 7.04 | 10.19 | 10.87 | 10.77 | 10.79 | 10.61 | 9.77 | 6.75 | 9.87 | 10.73 | 10.81 | 10.86 | 10.74 | 6.61 | 9.87 | |
| | ชั่วโมงการทำงานเกิน | 8.53 | 8.40 | 7.93 | 8.05 | 8.30 | 7.16 | 7.34 | 8.67 | 8.52 | 8.48 | 8.63 | 7.94 | 6.79 | 7.18 | 8.40 | 8.33 | 8.49 | 8.59 | 8.04 | 8.09 | |

รายงานสถิติการกระทำผิดจากระบบ GPS รถทุกประเภท กรุงเทพมหานคร

เดือน มิถุนายน 2564

หน่วย : คัน

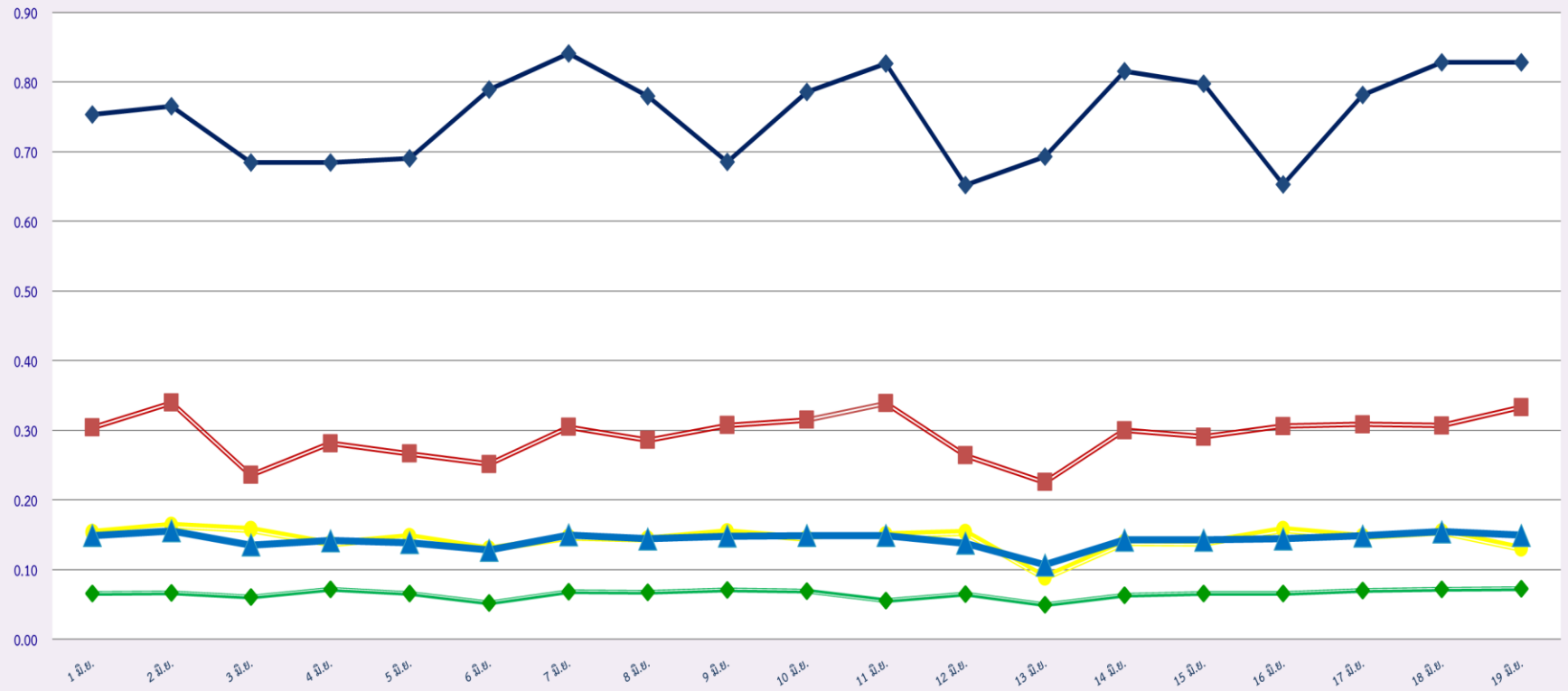
| วันที่ | | 1 มิ.ย. | 2 มิ.ย. | 3 มิ.ย. | 4 มิ.ย. | 5 มิ.ย. | 6 มิ.ย. | 7 มิ.ย. | 8 มิ.ย. | 9 มิ.ย. | 10 มิ.ย. | 11 มิ.ย. | 12 มิ.ย. | 13 มิ.ย. | 14 มิ.ย. | 15 มิ.ย. | 16 มิ.ย. | 17 มิ.ย. | 18 มิ.ย. | 19 มิ.ย. | ค่าเฉลี่ยจำนวนรถ ที่กระทำผิด | |
|----------|-------------|---------------------|---------|---------|---------|---------|---------|---------|---------|---------|----------|----------|----------|----------|----------|----------|----------|----------|----------|----------|---------------------------------|-------|
| รถโดยสาร | ประจำทาง | ความเร็วเกิน | 13 | 15 | 7 | 11 | 12 | 8 | 28 | 14 | 17 | 19 | 23 | 7 | 8 | 12 | 13 | 11 | 13 | 16 | 10 | 14 |
| | | ไม่แสดงตน | 393 | 401 | 316 | 425 | 355 | 316 | 434 | 415 | 396 | 416 | 447 | 342 | 291 | 448 | 435 | 411 | 437 | 443 | 338 | 393 |
| | | ชั่วโมงการทำงานเกิน | 405 | 329 | 340 | 176 | 398 | 332 | 448 | 476 | 855 | 464 | 390 | 363 | 365 | 435 | 395 | 391 | 462 | 476 | 334 | 412 |
| | ไม่ประจำทาง | ความเร็วเกิน | 12 | 11 | 6 | 10 | 8 | 6 | 12 | 11 | 11 | 10 | 15 | 6 | 7 | 14 | 9 | 10 | 8 | 11 | 14 | 10 |
| | | ไม่แสดงตน | 440 | 470 | 248 | 472 | 326 | 182 | 466 | 424 | 431 | 450 | 486 | 303 | 191 | 486 | 437 | 415 | 443 | 469 | 337 | 393 |
| | | ชั่วโมงการทำงานเกิน | 33 | 40 | 37 | 45 | 43 | 47 | 34 | 33 | 44 | 40 | 45 | 41 | 49 | 38 | 40 | 43 | 29 | 49 | 50 | 41 |
| | ส่วนบุคคล | ความเร็วเกิน | 0 | 0 | 0 | 2 | 3 | 1 | 2 | 2 | 2 | 3 | 1 | 1 | 0 | 2 | 1 | 0 | 0 | 1 | 2 | 1 |
| | | ไม่แสดงตน | 4 | 1 | 1 | 4 | 1 | 1 | 2 | 3 | 2 | 4 | 6 | 3 | 0 | 5 | 6 | 3 | 1 | 4 | 2 | 3 |
| | | ชั่วโมงการทำงานเกิน | 0 | 0 | 0 | 0 | 0 | 0 | 0 | 0 | 0 | 0 | 0 | 0 | 0 | 0 | 0 | 0 | 0 | 1 | 0 | 0 |
| รถบรรทุก | ไม่ประจำทาง | ความเร็วเกิน | 5 | 9 | 2 | 3 | 4 | 2 | 4 | 1 | 3 | 2 | 5 | 7 | 1 | 7 | 5 | 5 | 3 | 5 | 4 | 4 |
| | | ไม่แสดงตน | 10,493 | 10,850 | 6,909 | 10,561 | 9,485 | 4,831 | 9,739 | 10,599 | 10,857 | 10,811 | 10,528 | 9,096 | 4,759 | 9,485 | 10,595 | 10,808 | 10,817 | 10,944 | 9,138 | 9,542 |
| | | ชั่วโมงการทำงานเกิน | 3,296 | 3,559 | 2,797 | 3,119 | 3,244 | 2,349 | 2,633 | 3,314 | 3,559 | 3,541 | 3,627 | 3,264 | 2,406 | 2,850 | 3,402 | 3,393 | 3,546 | 3,553 | 2,984 | 3,181 |
| | ส่วนบุคคล | ความเร็วเกิน | 3 | 2 | 3 | 4 | 3 | 2 | 4 | 3 | 1 | 6 | 5 | 6 | 2 | 1 | 3 | 3 | 3 | 2 | 5 | 3 |
| | | ไม่แสดงตน | 3,461 | 3,499 | 2,656 | 3,510 | 3,443 | 2,108 | 3,402 | 3,520 | 3,454 | 3,406 | 3,496 | 3,441 | 2,071 | 3,215 | 3,372 | 3,510 | 3,599 | 3,517 | 3,511 | 3,273 |
| | | ชั่วโมงการทำงานเกิน | 1,123 | 1,121 | 1,041 | 1,151 | 1,254 | 1,014 | 1,053 | 1,125 | 1,113 | 1,012 | 1,182 | 1,088 | 1,001 | 994 | 1,078 | 1,070 | 1,140 | 1,229 | 1,172 | 1,103 |

รายงานสถิติความเร็วเกินของรถตู้โดยสารประจำทาง หมวด 2 (บขส.)

ประจำเดือน มิถุนายน 2564

| พื้นที่ | | วันที่ | | | | | | | | | | | | | | | | | | |
|---------------|------------|---------|---------|---------|---------|---------|---------|---------|---------|---------|----------|----------|----------|----------|----------|----------|----------|----------|----------|----------|
| | | 1 มิ.ย. | 2 มิ.ย. | 3 มิ.ย. | 4 มิ.ย. | 5 มิ.ย. | 6 มิ.ย. | 7 มิ.ย. | 8 มิ.ย. | 9 มิ.ย. | 10 มิ.ย. | 11 มิ.ย. | 12 มิ.ย. | 13 มิ.ย. | 14 มิ.ย. | 15 มิ.ย. | 16 มิ.ย. | 17 มิ.ย. | 18 มิ.ย. | 19 มิ.ย. |
| กรุงเทพมหานคร | จำนวน(คัน) | 2 | 2 | 2 | 2 | 3 | 4 | 5 | 1 | 4 | 4 | 5 | 6 | 1 | 3 | 1 | 3 | 1 | 4 | 2 |
| | ร้อยละ | 0.07 | 0.07 | 0.07 | 0.07 | 0.10 | 0.14 | 0.17 | 0.03 | 0.14 | 0.14 | 0.17 | 0.21 | 0.03 | 0.10 | 0.03 | 0.10 | 0.03 | 0.14 | 0.07 |
| ทั่วประเทศ | จำนวน(คัน) | 44 | 52 | 52 | 57 | 53 | 53 | 60 | 48 | 53 | 58 | 65 | 50 | 47 | 44 | 54 | 39 | 48 | 55 | 64 |
| | ร้อยละ | 1.53 | 1.81 | 1.81 | 1.98 | 1.84 | 1.85 | 2.09 | 1.67 | 1.85 | 2.02 | 2.27 | 1.74 | 1.64 | 1.53 | 1.88 | 1.36 | 1.68 | 1.92 | 2.23 |

สถิติรถที่มีความเร็วเกินในรถแต่ละประเภท (ร้อยละ)



รถโดยสารประจำทาง

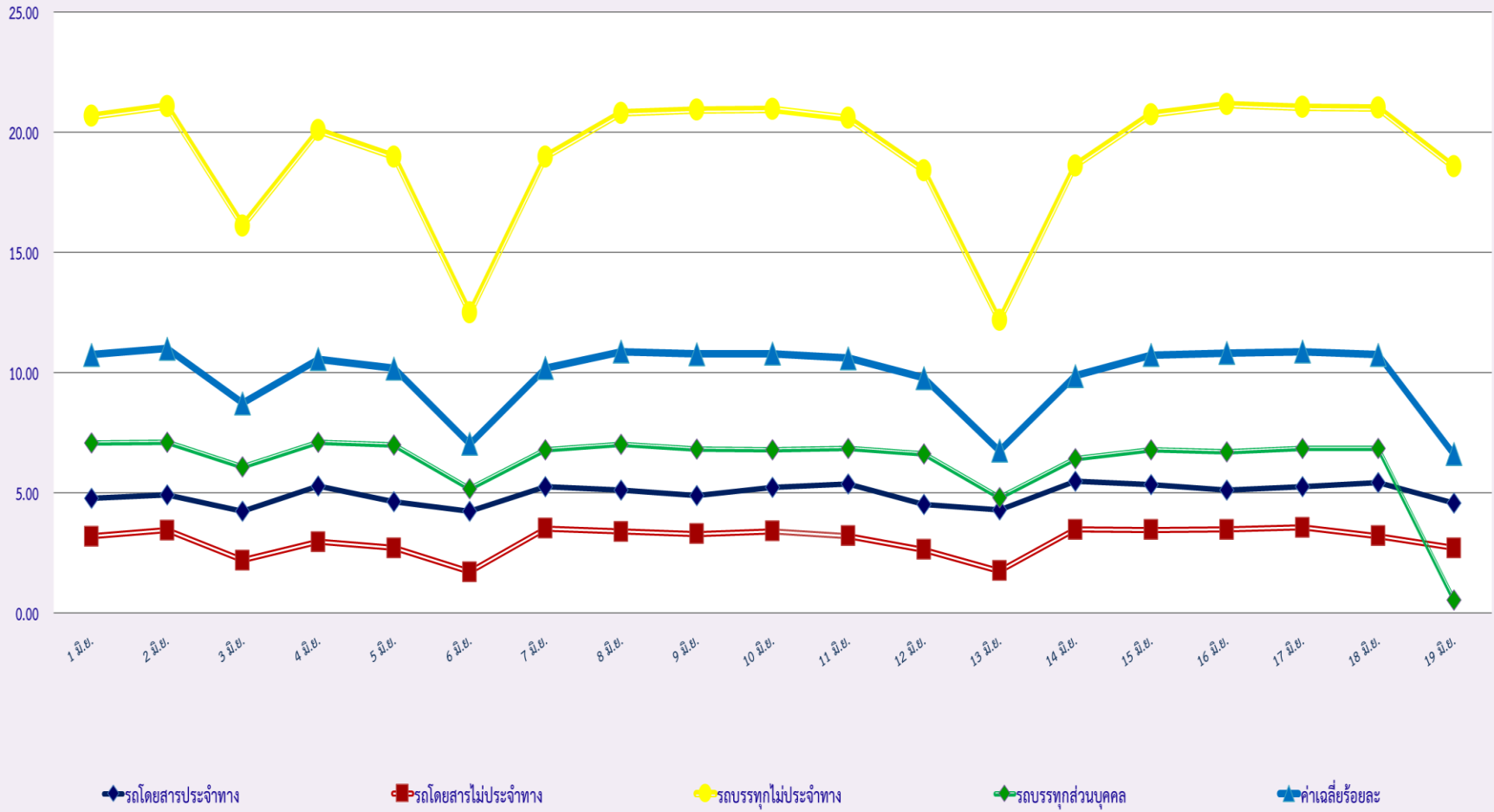
รถโดยสารไม่ประจำทาง

รถบรรทุกไม่ประจำทาง

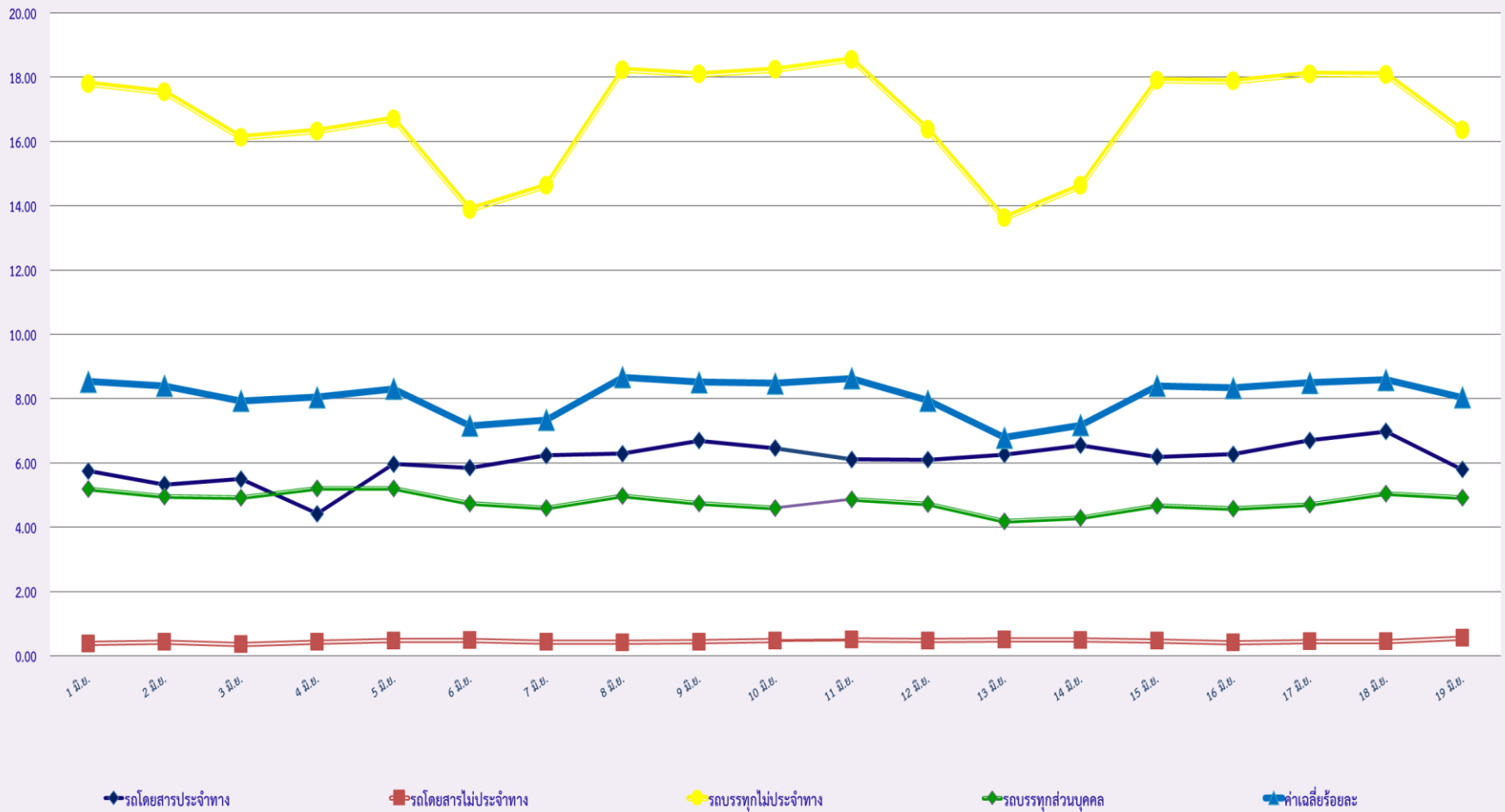
รถบรรทุกส่วนบุคคล

ค่าเฉลี่ยร้อยละ

สถิติการไม่แสดงตนของพนักงานขับรถในรถแต่ละประเภท (ร้อยละ)



สถิติระยะเวลาการทำงานเกินของพนักงานขับรถในแต่ละประเภท (ร้อยละ)



สถิติรถตู้โดยสารประจำทาง หมวด 2(บขส.)ที่มีความเร็วเกิน (ร้อยละ) .

